

Hinweise

für

Projektraum SharxxLive Professional

Inhaltsverzeichnis

Wichtige Hinweise	3
Mindestanforderungen	3
Anmeldung	3
Vertrauenswürdige Sites.....	4
Passwort ändern.....	5
Passwort vergessen? Selbständig ein neues anfordern	5

Wichtige Hinweise

Um die umfangreichen Funktionen Ihres SharePoints optimal nutzen zu können, gibt es ein paar Einstellungen die Sie vorab durchführen sollten.

Mindestanforderungen




Internetbrowser

Firefox ab 2.0

Microsoft Internet Explorer 6 SP1

Microsoft Internet Explorer 7



 eingeschränkt geeignet
 geeignet
 optimal geeignet

Microsoft Office (nicht zwingend aber vorteilhaft)

Microsoft Office 2003 Small Business

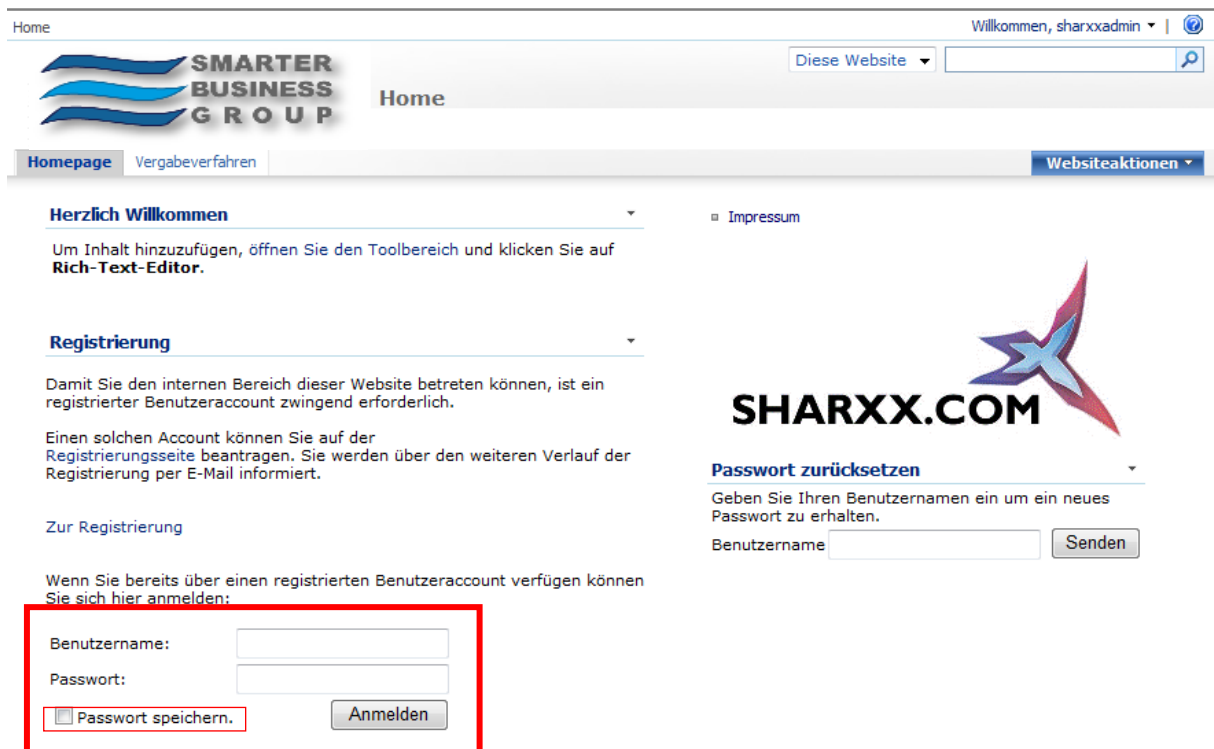
Microsoft Office 2003 Professional

Microsoft Office 2007 Professional



Anmeldung

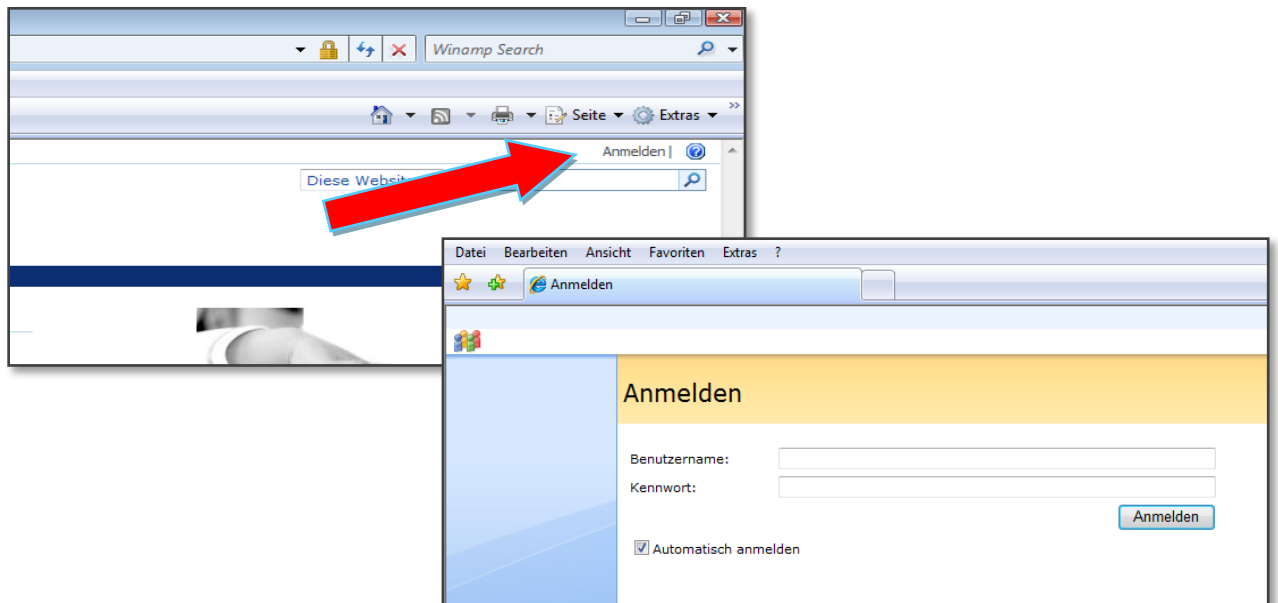
Ihre Logindaten werden Ihnen an die im Portal hinterlegte Mailadresse zugesandt. Nutzen Sie zum Anmelden den Webpart „Login“



The screenshot shows the SHARXX.COM website interface. At the top, there is a navigation bar with the logo and the text 'Home'. Below this, there are tabs for 'Homepage' and 'Vergabeverfahren', and a 'Websiteaktionen' dropdown menu. The main content area is divided into several sections:

- Herzlich Willkommen:** A message welcoming the user and directing them to the 'Rich-Text-Editor'.
- Registrierung:** A section explaining the registration process, including a link to 'Zur Registrierung'.
- Passwort zurücksetzen:** A section for password recovery, featuring a form with 'Benutzername' and 'Senden' buttons.
- Login Form:** A form for logging in, highlighted with a red border. It includes fields for 'Benutzername:' and 'Passwort:', a checkbox for 'Passwort speichern.', and an 'Anmelden' button.

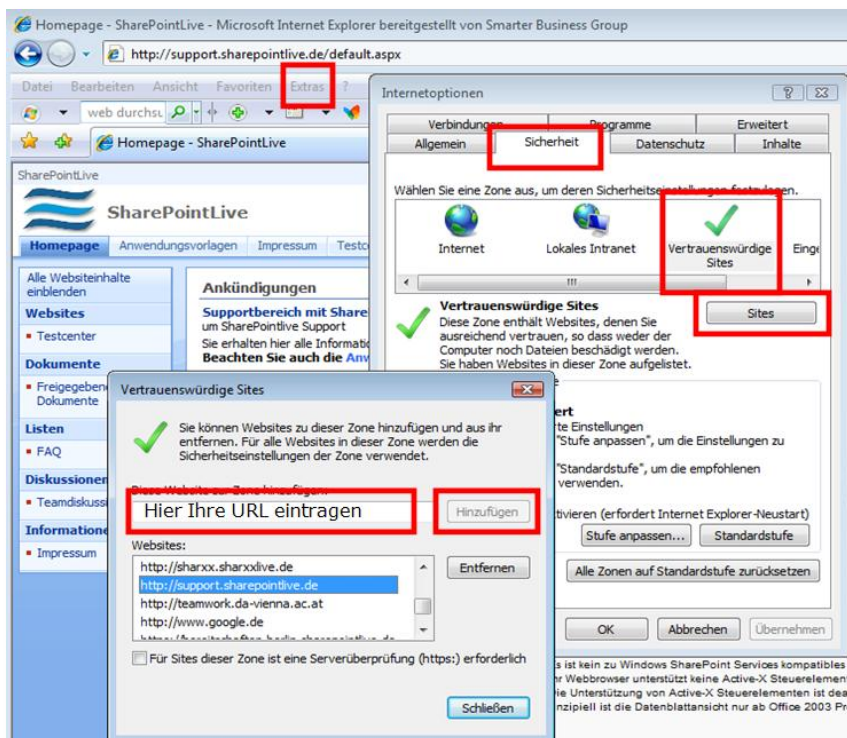
Oder melden Sie sich direkt oben rechts über „**Anmelden**“ an:



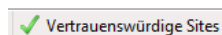
Achten Sie bitte, egal wie Sie sich anmelden, darauf, dass Sie das Häkchen bei „**Automatisch Anmelden**“ setzen, um die MS Office Integration zu gewährleisten.

Vertrauenswürdige Sites

Bitte nehmen Sie die URL Ihres Sharepoints in die Vertrauenswürdigen Sites Ihres Internet Explorers auf. Sie können das direkt im Internet Explorer unter Extras → Internetoptionen → Sicherheit → Vertrauenswürdige Sites einrichten.

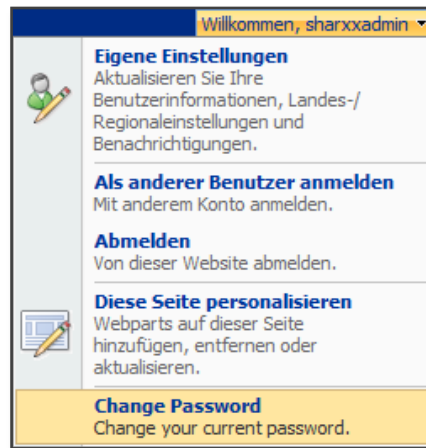


Ist die Einstellung erfolgreich, sehen Sie, nach dem Sie die Fenster wieder geschlossen haben, unten rechts im Browser folgendes Bild:



Passwort ändern

Ihr Passwort können Sie im Willkommen – Menü (rechts oben) durch einen Klick auf „Change Password“ ändern.



Geben Sie dann Ihr altes Passwort ein. In die zweite und dritte Zeile geben Sie Ihr neues Passwort ein. Durch einen Klick auf „Change Password“ wird Ihr Passwort geändert. Bitte achten Sie darauf, dass Ihr neues Passwort mindestens 7 Zeichen lang ist. Außerdem müssen mindestens ein Sonderzeichen (z.B. §, \$, %, &) und mindestens eine Zahl enthalten sein.

Passwort vergessen? Selbständig ein neues anfordern

Passwort zurücksetzen

Geben Sie Ihren Benutzernamen ein um ein neues Passwort zu erhalten.

Benutzername:

Auf der Startseite finden Sie die Möglichkeit Ihr Passwort selbstständig zurückzusetzen. Geben Sie hierzu einfach Ihren Benutzernamen ein und klicken Sie den Button „Absenden“. Sie erhalten bei erfolgreicher Identifizierung Ihres Benutzernamen eine Email an die hinterlegte Mailadresse.

Noch Fragen?

Support und Hotline

Mail: support@smarterbusiness.de

Unter der Servicenummer +49 (0) 180 55 30 99 3 (0,12 €/min)

Ihre Smarter Business Group

